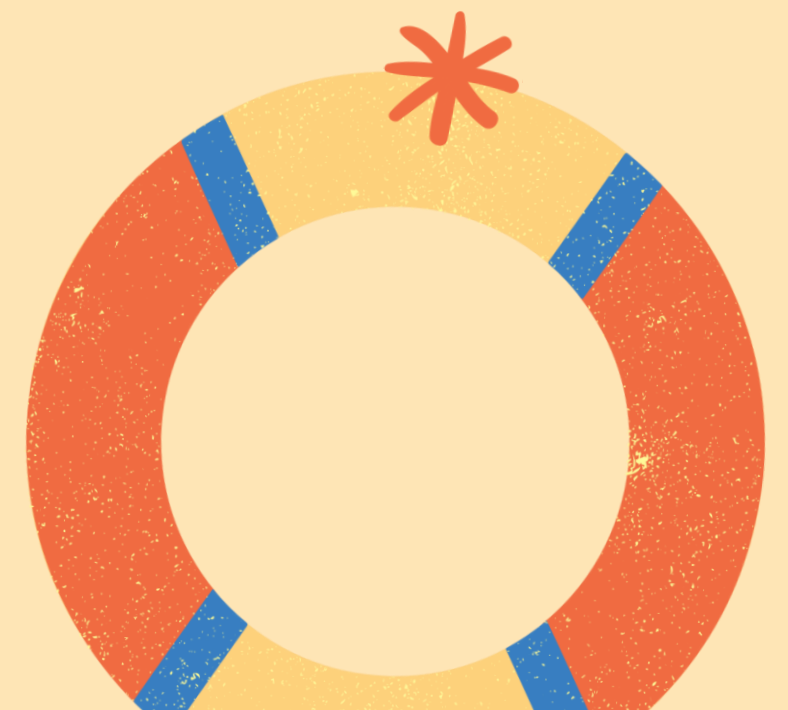
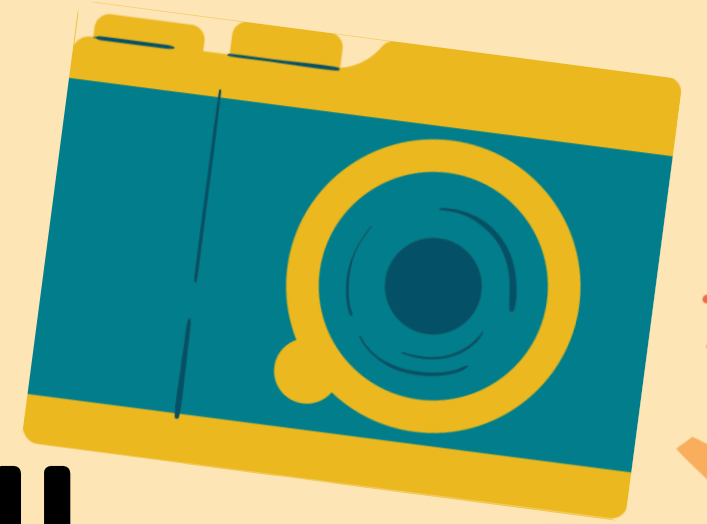


**WSPOMAGANIE TERAPII  
LOGOPEDYCZNEJ NA  
ZAJĘCIACH  
EDUKACYJNYCH**



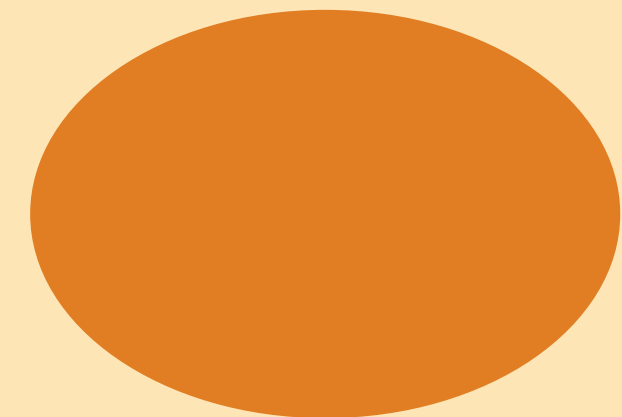
**NAJCZĘSTSZE ZABURZENIE ARTYKULACJI,  
KTÓRE WIDAĆ I/LUB SŁYCHAĆ**

**SEPLENIENIE**

obejmuje głoski SZUMIĄCE CISZĄCE SYCZĄCE

# GŁOSKI

SYCZĄCE CISZĄCE SZUMIĄCE





**S Z C DZ**

jeśli widzisz, że podczas realizacji tych głosek Twój uczeń wysuwa język pomiędzy zęby...

poproś go, by zamknął zęby, tak aby schować język i uśmiechnął się, następnie "syczał jak wąż"



**SZ Ż CZ DŻ**

jeśli słyszysz, że twój uczeń nieprawidłowo realizuje głoski szumiące...

poproś go, by zamknął zęby, wysunął usta do przodu oraz nacisnął swoje policzki dłońmi i naśladował szum.



Podczas lekcji, gdy Ty mówisz do uczniów lub oglądacie film, poproś uczniów, by ich język był przyklejony do podniebienia a buzia zamknięta.

**Oddychamy nosem!**

**Ćwiczenia powtórzone  
wielokrotnie w ciągu  
dnia dają wspaniałe  
efekty terapeutyczne.**